

Asunto: Pérdida de aceite a través del turbo

Turbo 762965-todos
Aplicación BMW 520d, X3

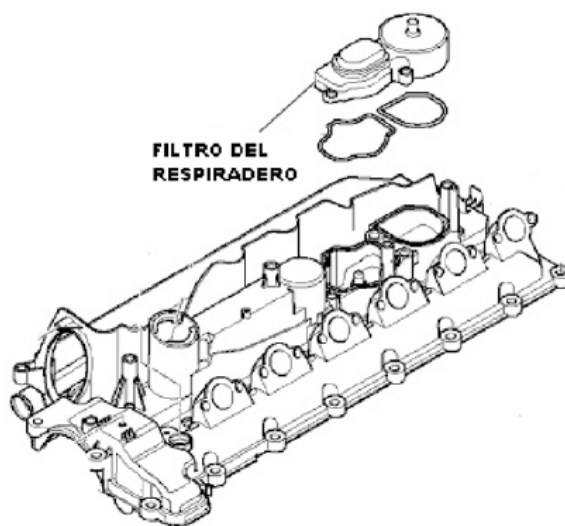


El filtro del respiradero que se encuentra en la culata, acaba, con el tiempo, obstruyéndose, lo que origina una pérdida de aceite a través del turbo debido al aumento de la presión en el carter. Esta presión impide que el aceite retorne al carter a través del tubo de drenaje del turbo aumentando la presión y temperatura del aceite en su interior originándose su pérdida a través de la admisión y escape.

Si esta pérdida no es muy prolongada, el cambio del filtro es suficiente para solucionar el problema. Sin embargo si la pérdida de aceite se ha producido durante mucho tiempo el aceite derramado se carbonizará detrás de la turbina de escape provocando su rotura debido a su propio giro y en este caso es necesario cambiar el filtro y el turbo.

Este turbo se encuentra en las siguientes aplicaciones:

- > 520d Motor M47Tu E60 2.0/4 147CV
- > 520d Motor M47Tu E61 2.0/4 147CV
- > X3 Motor M47Tu E83 2.0/4 147CV



La Referencia del filtro del respiradero es **11127799224**

Asunto: Problemas en el latiguillo de aceite del motor 2.0 de BMW

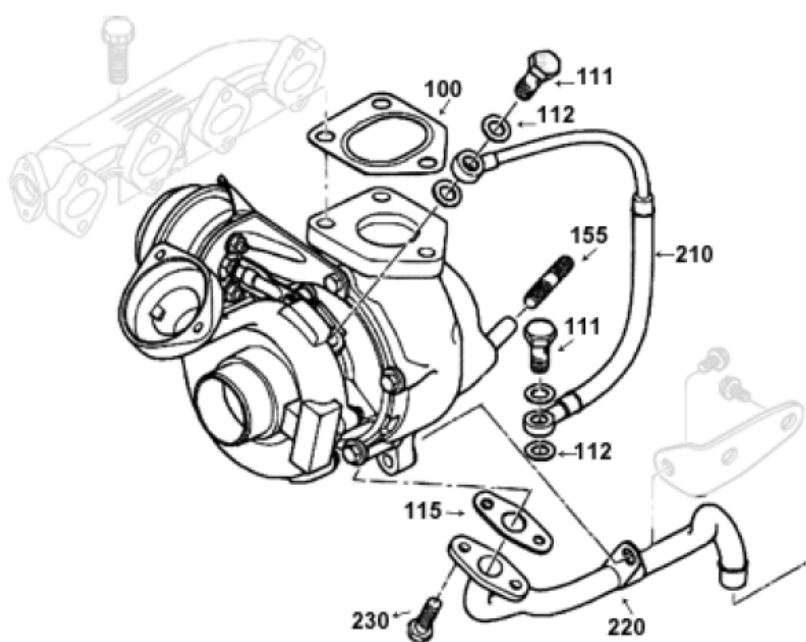
Turbo 762965-todos
Aplicación BMW



Este turbo se encuentra en las siguientes aplicaciones:

- > BMW 520d Motor M47Tu E60 2.0/4 147CV
- > BMW 520d Motor M47Tu E61 2.0/4 147CV
- > BMW X3d Motor M47Tu E83 2.0/4 147CV

Se ha detectado en este motor fallos en el latiguillo de engrase del turbo. Éste, tiende a obstruirse, por lo que recomendamos su sustitución por uno nuevo siempre que se cambie el turbo.



El latiguillo que debemos cambiar es el señalado con el número 210

La referencia de BMW es: 11 42 2 247 302